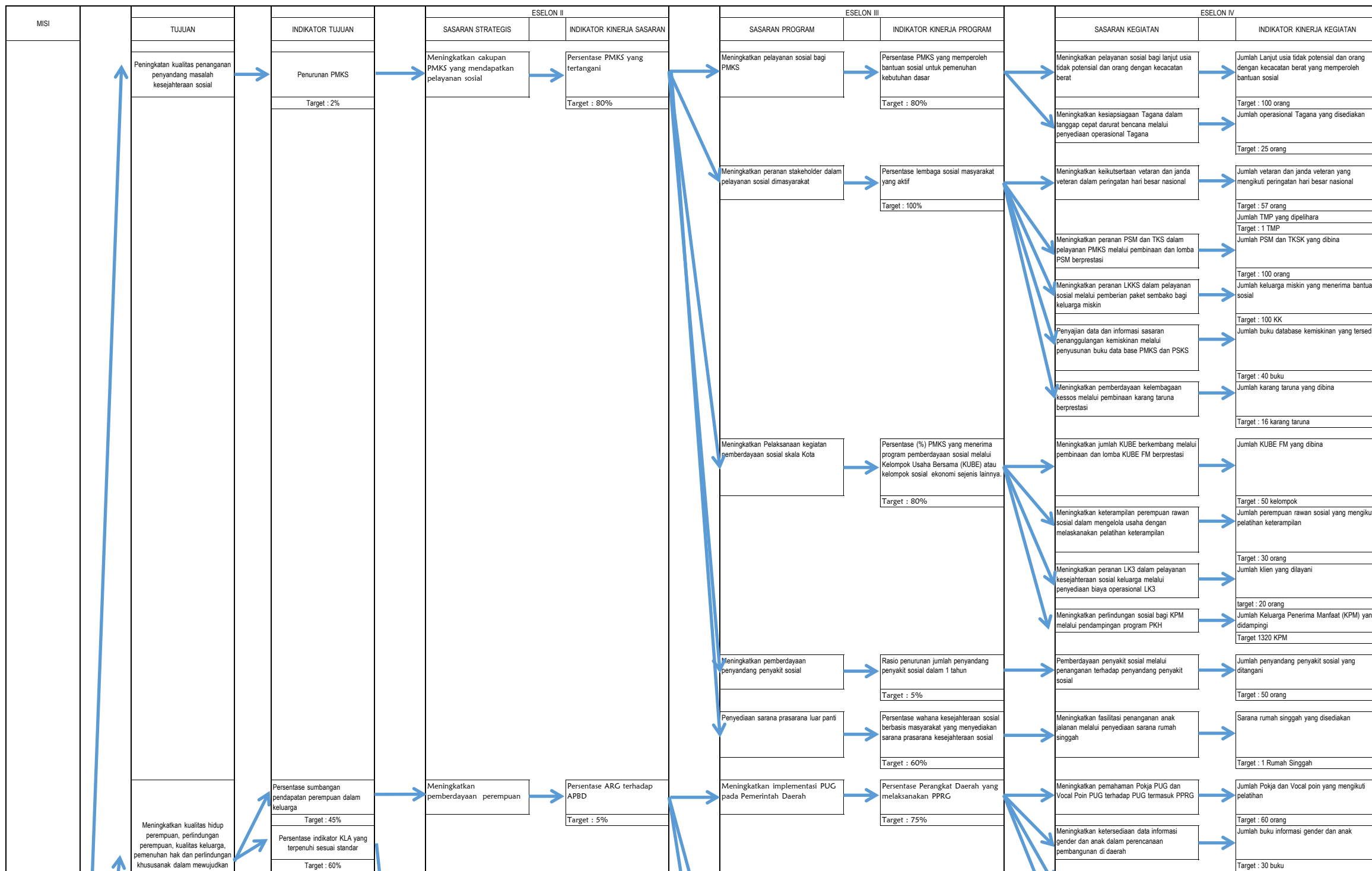


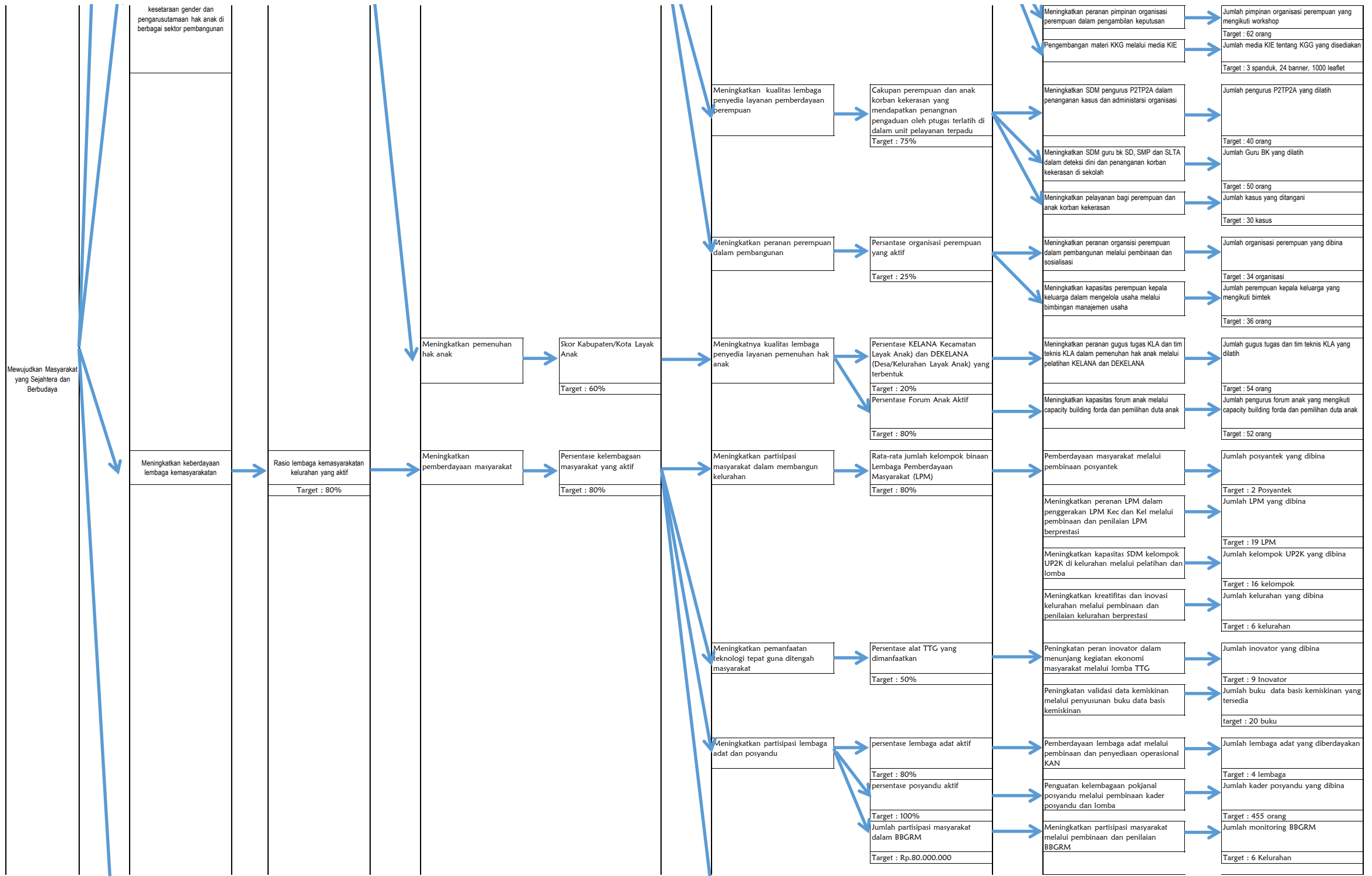
Indikator Pemda	Sub Kewenangan	Tujuan OPD	Indikator Tujuan	Sasaran Strategis	Indikator Sasaran	Formula (Rumus)	Program	Sasaran Program	Indikator Program	Formula (Rumus)	Kegiatan	Sasaran Kegiatan	Indikator Kegiatan
		Peningkatan kualitas penanganan penyandang masalah kesejahteraan sosial	Penurunan PMKS	Meningkatkan cakupan PMKS yang mendapatkan pelayanan sosial	Persentase PMKS yang tertangani	Jumlah PMKS yang tertangani dibagi Jumlah PMKS dikali 100	Pelayanan dan rehabilitasi kesejahteraan sosial	Meningkatkan pelayanan sosial bagi PMKS	Persentase PMKS yang memperoleh bantuan sosial untuk pemenuhan kebutuhan dasar	Jumlah PMKS yang memperoleh bantuan sosial dibagi Jumlah PMKS dalam 1 tahun dikali 100	Pendampingan asistensi sosial lanjut usia dan asistensi orang dengan kecacatan berat	Meningkatkan pelayanan sosial bagi lanjut usia tidak potensial dan orang dengan kecacatan berat yang memperoleh bantuan sosial	Jumlah Lanjut usia tidak potensial dan orang dengan kecacatan berat yang memperoleh bantuan sosial
											Penanganan masalah strategis yang menyangkut tanggap cepat darurat dan keajian luar biasa	Meningkatkan kesiapsiagaan Tagana dalam tanggap cepat darurat bencana melalui penyediaan operasional Tagana	Jumlah operasional Tagana yang disediakan
							Pemberdayaan kelembagaan kesejahteraan sosial	Meningkatkan peranan stakeholder dalam pelayanan sosial dimasyarakat	Persentase lembaga sosial masyarakat yang aktif	Persentase lembaga sosial masyarakat yang aktif dibagi jumlah lembaga sosial masyarakat dikali 100	Pelestarian nilai kepelawanan, keperintisan dan ketelakawanan sosial	Meningkatkan ketekuteraan veteran dan janda veteran dalam peringatan hari besar nasional	Jumlah veteran dan janda veteran yang mengikuti peringatan hari besar nasional
													Jumlah TMP yang dipelihara
											Peningkatan kualitas SDM kesejahteraan sosial masyarakat	Meningkatkan peranan PSM dan TKS dalam pelayanan PMKS melalui pembinaan dan lomba PSM berprestasi	Jumlah PSM dan TSK yang dibina
											Operasional lembaga koordinasi kesejahteraan sosial	Meningkatkan peranan LKKS dalam pelayanan sosial melalui pemberian paket sembako bagi keluarga miskin	Jumlah keluarga miskin yang menerima bantuan sosial
											Pemutakhiran dan penyusunan database PMKS dan PSKS	Penyajian data dan informasi sasaran penanggulangan kemiskinan melalui penyusunan buku data base PMKS dan PSKS	Jumlah buku database kemiskinan yang tersedia
											Peningkatan pemberdayaan pengurus panti, organisasi sosial dan karang taruna	Meningkatkan pemberdayaan kelembagaan kesos melalui pembinaan karang taruna berprestasi	Jumlah karang taruna yang dibina
							Pemberdayaan fakir miskin, KAT dan PMKS lainnya	Meningkatkan Pelaksanaan kegiatan pemberdayaan sosial skala Kota	Persentase (%) PMKS yang menerima program pemberdayaan sosial melalui Kelompok Usaha Bersama (KUBE) atau kelompok sosial ekonomi sejenis lainnya.	Jumlah PMKS yang menjadi peserta program pemberdayaan masyarakat melalui KUBE atau kelompok sosial ekonomi sejenis dibagi Jumlah PMKS dalam 1 tahun dikali 100	Pembinaan KUBE FM perkotaan	Meningkatkan jumlah KUBE berkembang melalui pembinaan dan lomba KUBE FM berprestasi	Jumlah KUBE FM yang dibina
											Pelatihan keterampilan bagi penyandang masalah kesejahteraan sosial	Meningkatkan keterampilan perempuan rawan sosial dalam mengelola usaha dengan melaksanakan pelatihan keterampilan	Jumlah perempuan rawan sosial yang mengikuti pelatihan keterampilan
											Operasional LK3	Meningkatkan peranan LK3 dalam pelayanan kesejahteraan sosial keluarga melalui penyediaan biaya operasional LK3	Jumlah klien yang dilayani
											Pendampingan pelaksanaan program keluarga harapan	Meningkatkan perlindungan sosial bagi KPM melalui pendampingan program PKH	Jumlah Keluarga Penerima Manfaat (KPM) yang didampingi
							Pembinaan penyandang penyakit sosial (eks narapidana, PSK, Narkoba dan penyakit sosial lainnya)	Meningkatkan penyandang penyakit sosial	Rasio penurunan jumlah penyandang penyakit sosial dalam 1 tahun	Jumlah penyandang penyakit sosial awal tahun dikurangi jumlah penyandang penyakit sosial akhir tahun dikali 100	Pelayanan dan penanganan penyandang penyakit sosial	Pemberdayaan penyakit sosial melalui penanganan terhadap penyandang penyakit sosial	Jumlah penyandang penyakit sosial yang ditangani
							Pembinaan anak terlanjar	Penyediaan sarana prasarana luar panti	Persentase wahana kesejahteraan sosial berbasis masyarakat yang menyediakan sarana prasarana kesejahteraan sosial	Jumlah panti sosial yang menyediakan sarpras kesos dibagi jumlah panti sosial dikali 100	Rumah singgah	Meningkatkan fasilitas penanganan anak jalanan melalui penyediaan sarana rumah singgah	Sarana rumah singgah yang disediakan
		Meningkatkan kualitas hidup perempuan, perlindungan perempuan, kualitas keluarga, pemenuhan hak dan perlindungan khusus anak	Persentase Sumbangan pendapatan perempuan dalam keluarga	Meningkatkan pemberdayaan perempuan	Persentase ARG terhadap APBD	Jumlah ARG dibagi total APBD dikali 100	Penguatan kelembagaan pengarusutamaan gender dan anak	Meningkatkan implementasi PUG pada Pemerintah Daerah	Persentase Perangkat Daerah yang melaksanakan PPRG	Jumlah Perangkat Daerah yang melaksanakan PPRG dibagi jumlah perangkat daerah dikali 100	Penguatan kelembagaan pengarusutamaan gender dan anak	Meningkatkan pemahaman Pokja PUG dan Vocal Poin PUG terhadap PUG termasuk PPRG	Jumlah Pokja dan Vocal poin yang mengikuti pelatihan

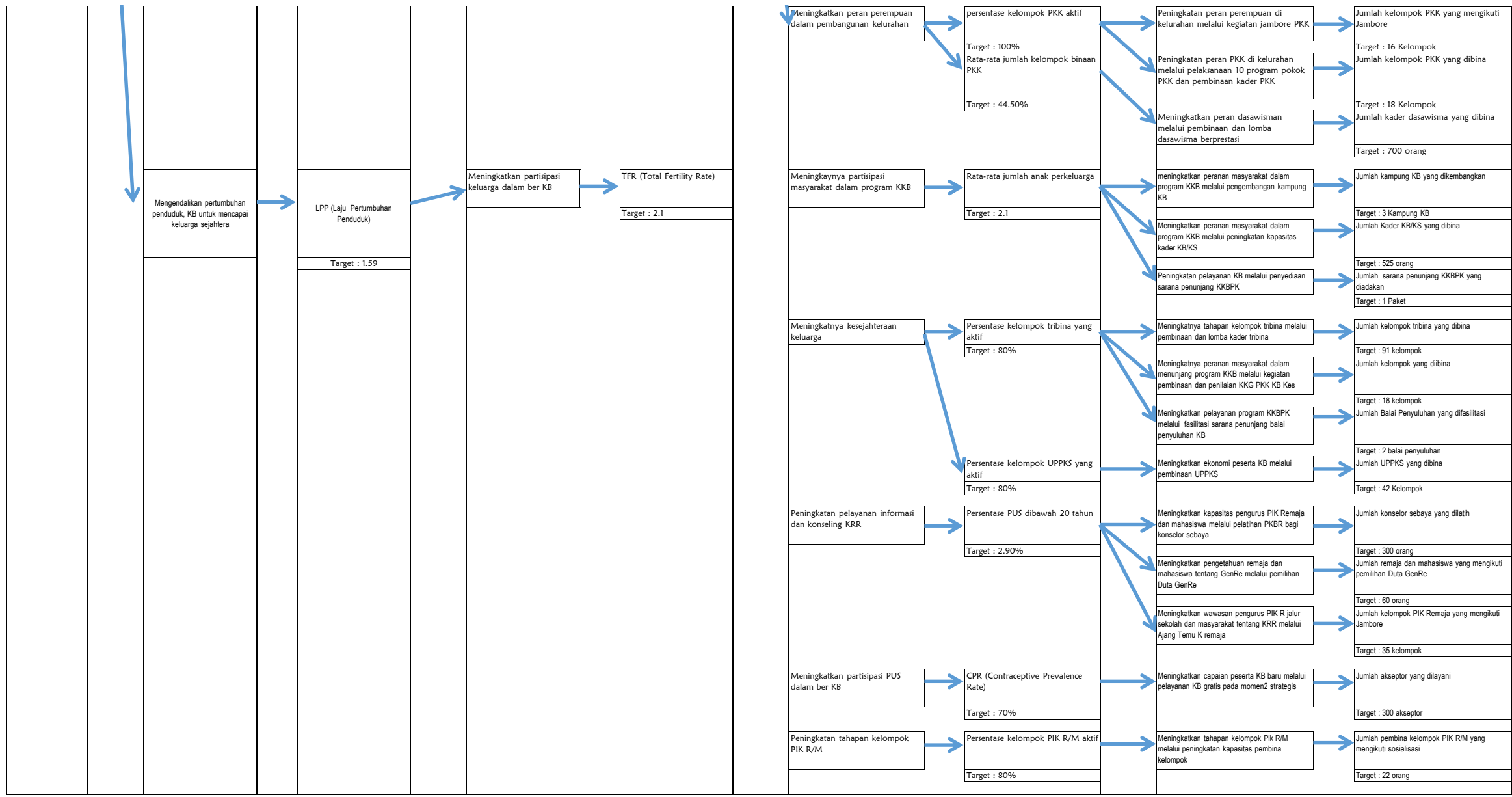
Indikator Pemd	Sub Kewenangan	Tujuan OPD	Indikator Tujuan	Sasaran Strategi	Indikator Sasaran	Formula (Rumus)	Program	Sasaran Program	Indikator Program	Formula (Rumus)	Kegiatan	Sasaran Kegiatan	Indikator Kegiatan
		dalam mewujudkan kesetaraan gender dan penguatamaan hak anak di berbagai sektor pembangunan									Pengembangan informasi gender dan anak	Meningkatkan ketersediaan data informasi gender dan anak dalam perencanaan pembangunan di daerah	Jumlah buku informasi gender dan anak
											Workshop peningkatan peran perempuan dalam pengambilan keputusan	Meningkatkan peranan pimpinan organisasi perempuan dalam pengambilan keputusan	Jumlah pimpinan organisasi perempuan yang mengikuti workshop
											Pengembangan materi dan pelaksanaan KIE tentang kesetaraan gender	Pengembangan materi KKG melalui media KIE	Jumlah media KIE tentang KGG yang disediakan
							Peningkatan kualitas hidup dan perlindungan perempuan	Meningkatkan kualitas lembaga penyedia layanan pemberdayaan perempuan	Cakupan perempuan dan anak korban kekerasan yang mendapatkan penanganan/pengaduan oleh ptugas terlatih di dalam unit pelayanan terpadu	Jumlah pengaduan/laporan yang ditandaklanjuti oleh unit layanan terpadu dibagi jumlah laporan/pengaduan yang masuk ke unit pelayanan terpadu dikali 100%	Pelaksanaan pengembangan pusat pelayanan terpadu pemberdayaan perempuan dan anak (P2TP2A)	Meningkatkan SDM pengurus P2TP2A dalam penanganan kasus dan administrasi organisasi	Jumlah pengurus P2TP2A yang dilatih
											Pelatihan bagi pelatih (TOT) SDM pelayanan dan pendampingan korban KDRT	Meningkatkan SDM guru bk SD, SMP dan SLTA dalam deteksi dini dan penanganan korban kekerasan di sekolah	Jumlah Guru BK yang dilatih
											Facilitasi upaya perlindungan perempuan terhadap tindak kekerasan	Meningkatkan pelayanan bagi perempuan dan anak korban kekerasan	Jumlah kasus yang ditangani
							Peningkatan peran serta dan kesetaraan gender dalam pembangunan	Meningkatkan peranan perempuan dalam pembangunan	Persentase organisasi perempuan yang aktif	Jumlah organisasi perempuan yang aktif dibagi jumlah organisasi perempuan dikali 100%	Pembinaan organisasi perempuan	Meningkatkan peranan organisasi perempuan dalam pembangunan melalui pembinaan dan sosialisasi	Jumlah organisasi perempuan yang dibina
											Bimbingan manajemen usaha bagi perempuan dalam mengelola usaha	Meningkatkan kapasitas perempuan kepala keluarga dalam mengelola usaha melalui bimbingan manajemen usaha	Jumlah perempuan kepala keluarga yang mengikuti bimtek
			Persentase indikator KLA yang terpenuhi sesuai standar	Meningkatkan pemenuhan hak anak	Skor Kabupaten/Kota Layak Anak	Jumlah indikator kabupaterv/kota layak anak yang dapat dipenuhi dibagi total indikator KLA dikali 100	Keserasian kebijakan peningkatan kualitas anak dan perempuan	Meningkatnya kualitas lembaga penyedia layanan pemenuhan hak anak	Persentase KELANA Kecamatan Layak Anak) dan DEKELANA (Desa/Kelurahan Layak Anak) yang terbentuk	Jumlah KELANA dan DEKELANA dibagi jumlah kecamatan dan kelurahan dikali 100	Pelaksanaan pengembangan kota layak anak	Meningkatkan peranan gugus tugas KLA dan tim teknis KLA dalam pemenuhan hak anak melalui pelatihan KELANA dan DEKELANA	Jumlah gugus tugas dan tim teknis KLA yang dilatih
									Persentase Forum Anak Aktif	Jumlah Forum Anak aktif dibagi jumlah Forum Anak dikali 100%	Capacity building forda	Meningkatkan kapasitas forum anak melalui capacity building forda dan pemilihan duta anak	Jumlah pengurus forum anak yang mengikuti capacity building forda dan pemilihan duta anak
		Meningkatkan keberdayaan lembaga kemasyarakatan	Rasio lembaga kemasyarakatan kelurahan yang aktif	Meningkatkan pemberdayaan masyarakat	Persentase kelembagaan masyarakat yang aktif	Jumlah lembaga masyarakat yang aktif dibagi jumlah lembaga masyarakat dikali 100	Peningkatan keberdayaan masyarakat pedesaan	Meningkatkan partisipasi masyarakat dalam membangun kelurahan	Rata-rata jumlah kelompok binaan Lembaga Pemberdayaan Masyarakat (LPM)	Jumlah kelompok binaan LPM dibagi Jumlah LPM	Penyelenggaraan pembinaan posyantek dan sarana pemberdayaan masyarakat nagari (SPMN)	Pemberdayaan masyarakat melalui pembinaan posyantek	Jumlah posyantek yang dibina
											Pemberdayaan lembaga organisasi masyarakat pedesaan	Meningkatkan peranan LPM dalam pergerakan LPM Kec dan Kel melalui pembinaan dan penilaian LPM berprestasi	Jumlah LPM yang dibina
											Penyelenggaraan pelatihan bagi kelompok masyarakat	Meningkatkan kapasitas SDM kelompok UP2K di kelurahan melalui pelatihan dan lomba	Jumlah kelompok UP2K yang dibina
											Pemberdayaan masyarakat melalui penilaian kelurahan berprestasi	Meningkatkan kreatifitas dan inovasi kelurahan melalui pembinaan dan penilaian kelurahan berprestasi	Jumlah kelurahan yang dibina
							Pengembangan lembaga ekonomi pedesaan	Meningkatkan pemanfaatan teknologi tepat guna ditengah masyarakat	Persentase alat TTT yang dimanfaatkan	Jumlah alat TTT yang dimanfaatkan dibagi jumlah alat TTT dikali 100%	Pemasyarakatan peningkatan peran inovator dalam gelar teknologi tepat guna	Peningkatan peran inovator dalam menunjang kegiatan ekonomi masyarakat melalui lomba TTT	Jumlah inovator yang dibina
											Optimalisasi data dan sinkronisasi program penanggulangan kemiskinan	Peningkatan validasi data kemiskinan melalui penyusunan buku data basis kemiskinan	Jumlah buku data basis kemiskinan yang tersedia

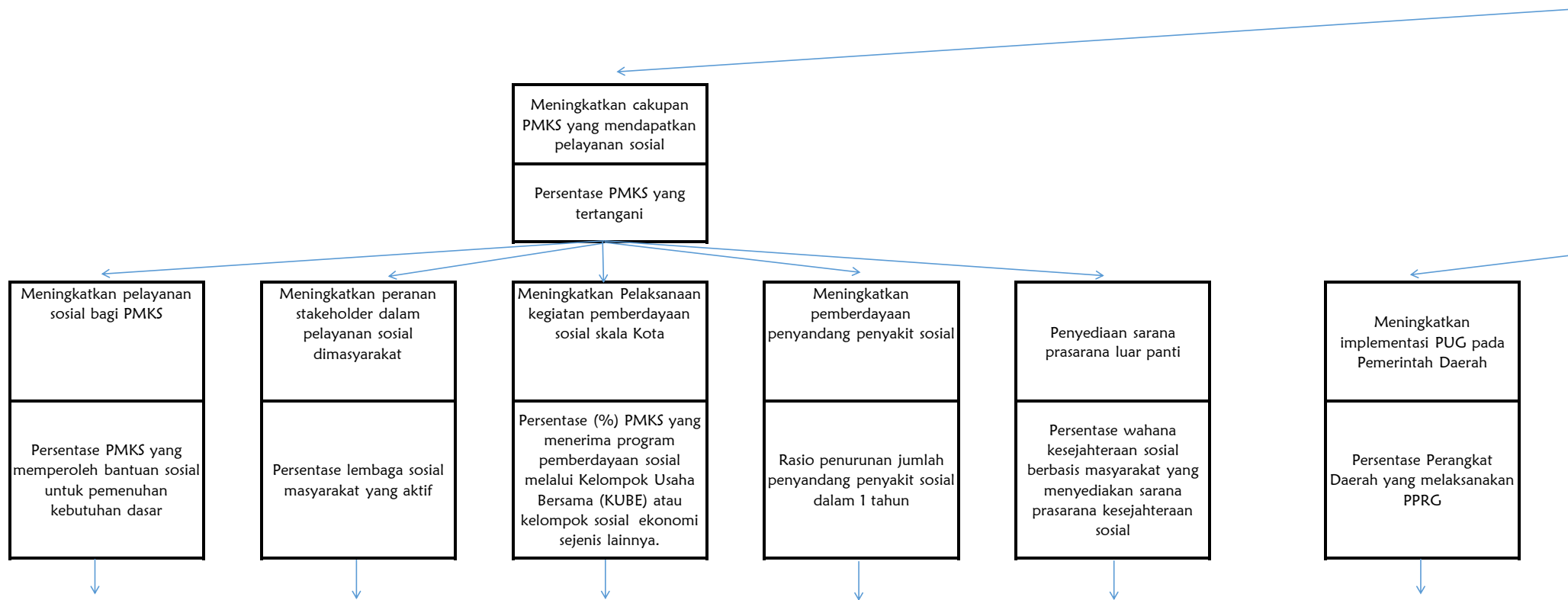
Indikator Pemd	Sub Kewenangan	Tujuan OPD	Indikator Tujuan	Sasaran Strategis	Indikator Sasaran	Formula (Rumus)	Program	Sasaran Program	Indikator Program	Formula (Rumus)	Kegiatan	Sasaran Kegiatan	Indikator Kegiatan
							Peningkatan partisipasi masyarakat dalam membangun desa	Meningkatkan partisipasi lembaga adat dan posyandu	persentase lembaga adat aktif	Jumlah lembaga adat aktif dibagi total lembaga adat dikali 100%	Pelatihan pelestarian pengembangan adat istiadat	Pemberdayaan lembaga adat melalui pembinaan dan penyediaan operasional KAN	Jumlah lembaga adat yang diberdayakan
									persentase posyandu aktif	Jumlah posyandu aktif dibagi total jumlah posyandu dikali 100%	Pelaksanaan teknis penguatan kelembagaan pokjandal posyandu sebagai wujud partisipasi masyarakat dalam bidang kesehatan	Penguatan kelembagaan pokjandal posyandu melalui pembinaan kader posyandu dan lomba	Jumlah kader posyandu yang dibina
									Jumlah partisipasi masyarakat dalam BBGRM	Jumlah swadaya masyarakat dalam BBGRM	Monitoring dan evaluasi BBGRM	Meningkatkan partisipasi masyarakat melalui pembinaan dan penilaian BBGRM	Jumlah monitoring BBGRM
							Peningkatan peran perempuan di pedesaan	Meningkatkan peran perempuan dalam pembangunan kelurahan	persentase kelompok PKK aktif	Jumlah PKK aktif dibagi Jumlah PKK dikali 100%	Penyelenggaraan peningkatan peran perempuan di kelurahan melalui kegiatan jambore PKK	Peningkatan peran perempuan di kelurahan melalui kegiatan jambore PKK	Jumlah kelompok PKK yang mengikuti Jambore PKK
									Rata-rata jumlah kelompok binaan PKK	Jumlah kelompok binaan PKK dibagi Jumlah PKK	Pemberdayaan kesejahteraan keluarga (PKK)	Peningkatan peran PKK di kelurahan melalui pelaksanaan 10 program pokok PKK dan pembinaan kader PKK	Jumlah kader PKK yang dibina
											Pendataan keluarga melalui dasawisma	Meningkatkan peran dasawisma melalui pembinaan dan lomba dasawisma berprestasi	Jumlah kader dasawisma yang dibina
		Mengendalikan pertumbuhan penduduk, KB untuk mencapai keluarga sejahtera	LPP (Laju Pertumbuhan Penduduk)	Meningkatkan partisipasi keluarga dalam ber KB	TFR (Total Fertility Rate)	5 x ASFR1	Keluarga berencana	Meningkatnya partisipasi masyarakat dalam program KKB	Rata-rata jumlah anak perkeluarga	Jumlah anak dibagi jumlah keluarga	Pelayanan KIE/teknik motivasi dan konseling program KB/KS	meningkatkan peran masyarakat dalam program KKB melalui pengembangan kampung KB	Jumlah kampung KB yang dikembangkan
											Pembinaan keluarga berencana	Meningkatkan peran masyarakat dalam program KKB melalui peningkatan kapasitas kader KB/KS	Jumlah Kader yang dibina
											DAK Bidang KB	Peningkatan pelayanan KB melalui penyediaan sarana penunjang KKBPK	Jumlah sarana penunjang KKBPK yang diadakan
											Dana Penunjang DAK Bidang KB		
							pembinaan peran serta masyarakat dalam pelayanan KB/KR yang mandiri	Meningkatnya kesejahteraan keluarga	Persentase kelompok tribina yang aktif	Jumlah kelompok tribina aktif dibagi jumlah kelompok tribina dikali 100	Pemantapan ketahanan keluarga	Meningkatnya tahapan kelompok tribina melalui pembinaan dan lomba kader tribina	Jumlah kelompok tribina yang dibina
											Penggerakan kemitraan dalam mengelola kependudukan keluarga berencana (KKB)	Meningkatnya peran masyarakat dalam menunjang program KKB melalui kegiatan pembinaan dan penilaian KKG PKK KB Kes	Jumlah kelompok yang dibina
									Persentase kelompok UPPKS yang aktif	Jumlah UPPKS aktif dibagi jumlah kelompok UPPKS dikali 100	Fasilitasi masyarakat peduli KB	Meningkatkan ekonomi peserta KB melalui pembinaan UPPKS	Jumlah UPPKS yang dibina
											DAK Belanja operasional KB	Meningkatkan pelayanan program KKBPK melalui fasilitasi sarana penunjang balai penyuluhan KB	Jumlah Balai Penyuluhan yang difasilitasi
							Kesehatan reproduksi remaja	Peningkatan pelayanan informasi dan konseling KRR	Persentase PUS dibawah 20 tahun	Jumlah PUS dibawah 20 tahun dibagi Jumlah PUS dikali 100	Advokasi dan KIE tentang kesehatan reproduksi remaja (KRR)	Meningkatkan kapasitas pengurus PIK Remaja dan mahasiswa melalui pelatihan PKBR bagi konselor sebaya	Jumlah konselor sebaya yang dilatih
											Pemilihan duta mahasiswa dan remaja GenRe	Meningkatkan pengetahuan remaja dan mahasiswa tentang GenRe melalui pemilihan Duta GenRe	Jumlah remaja dan mahasiswa yang mengikuti pemilihan duta genRe
											Ajang temu kreatifitas PIK Remaja melalui Jambore Saka Kencana	Meningkatkan wawasan pengurus PIK R Jalur sekolah dan masyarakat tentang KRR melalui Ajang Temu K remaja	Jumlah kelompok PIK Remaja yang mengikuti Jambore
							Pelayanan kontrasepsi	Meningkatkan partisipasi PUS dalam ber KB	CPR (Contraceptive Prevalence Rate)	Jumlah peserta KB aktif dibagi Jumlah pasangan usia subur dikali 100%	Pelayanan pemasangan kontrasepsi KB	Meningkatkan capaian peserta KB baru melalui pelayanan KB gratis pada momen 2 strategis	Jumlah akseptor yang dilayani

POHON KINERJA
DINAS SOSIAL PENGENDALIAN PENDUDUK KELUARGA BERENCANA PEMBERDAYAAN PEREMPUAN DAN PERLINDUNGAN ANAK









Jumlah Lanjut usia tidak potensial dan orang dengan kecacatan berat yang memperoleh bantuan sosial
Jumlah operasional Tagana yang disediakan

Jumlah vetaran dan janda veteran yang mengikuti peringatan hari besar nasional
Jumlah PSM dan TKSK yang dibina
Jumlah keluarga miskin yang dilayani
Jumlah buku database kemiskinan
Jumlah karang taruna yang dibina

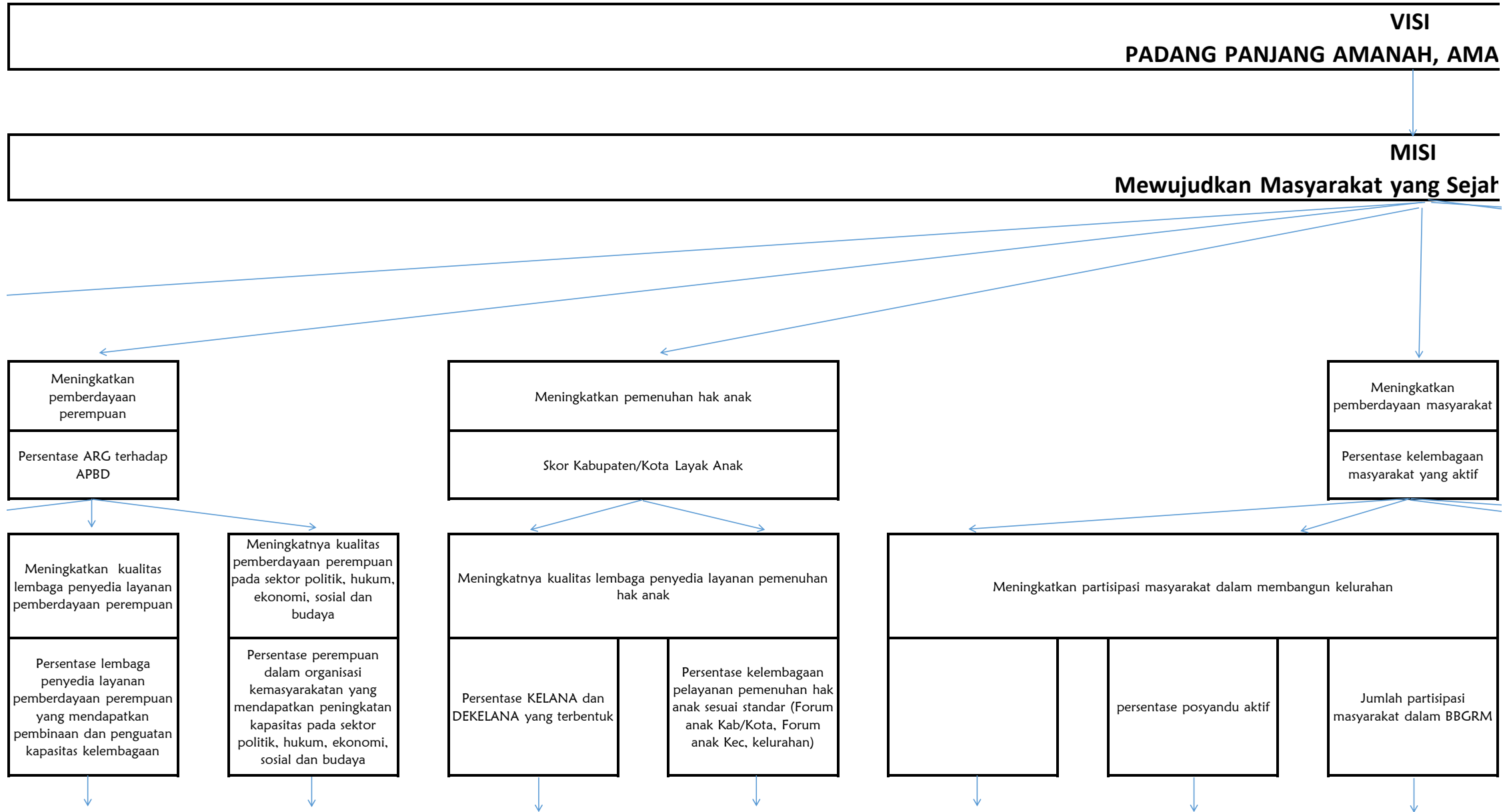
Jumlah KUBE FM yang dibina
Jumlah perempuan rawan sosial yang mengikuti pelatihan keterampilan
Jumlah klien yang dilayani
Jumlah Keluarga Penerima Manfaat (KPM) yang didampingi

Jumlah penyandang penyakit sosial yang ditangani
--

Sarana rumah singgah yang disediakan

Jumlah Pokja dan Vocal poin yang mengikuti pelatihan
Jumlah buku informasi gender dan anak
Jumlah pimpinan organisasi perempuan yang mengikuti workshop
Jumlah media KIE tentang KGG yang disediakan

DINAS SOSIAL PENGENDALIAN PENDUDUK KELUARGA BERENCANA PEMB



Jumlah pengurus P2TP2A yang dilatih
Jumlah Guru BK yang dilatih
Jumlah kasus yang ditangani

Jumlah organisasi perempuan yang dibina
Jumlah perempuan kepala keluarga yang mengikuti bimtek

Jumlah gugus tugas dan tim teknis KLA yang dilatih
--

Jumlah pengurus Forum anak yang mengikuti capacity building forda dan pemilihan duta anak

Jumlah posyantek yang dibina
Jumlah LPM yang dibina
Jumlah kelompok UP2K yang dibina
Jumlah kelurahan yang dibina
Jumlah lembaga adat yang diberdayakan

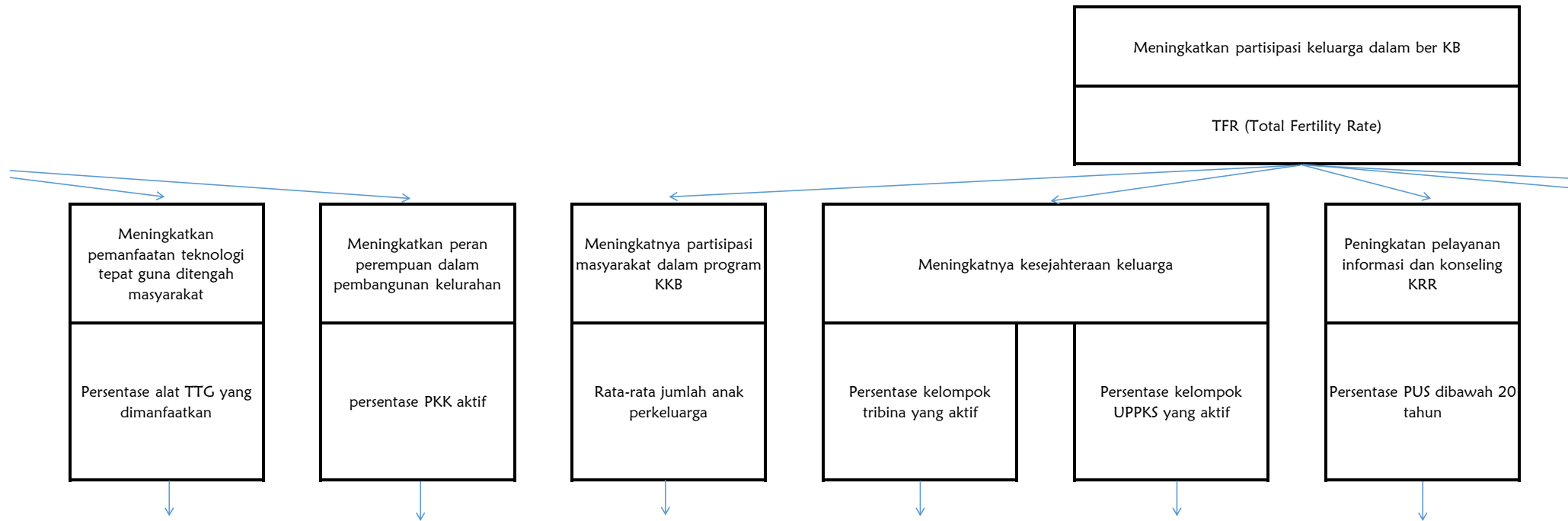
Jumlah kader posyandu yang dibina

Jumlah monitoring BBGRM

ERDAYAAN PEREMPUAN DAN PERLINDUNGAN ANAK

IN DAN SEJAHTERA

itera dan Berbudaya



Jumlah inovator yang dibina
Jumlah buku data basis kemiskinan yang tersedia

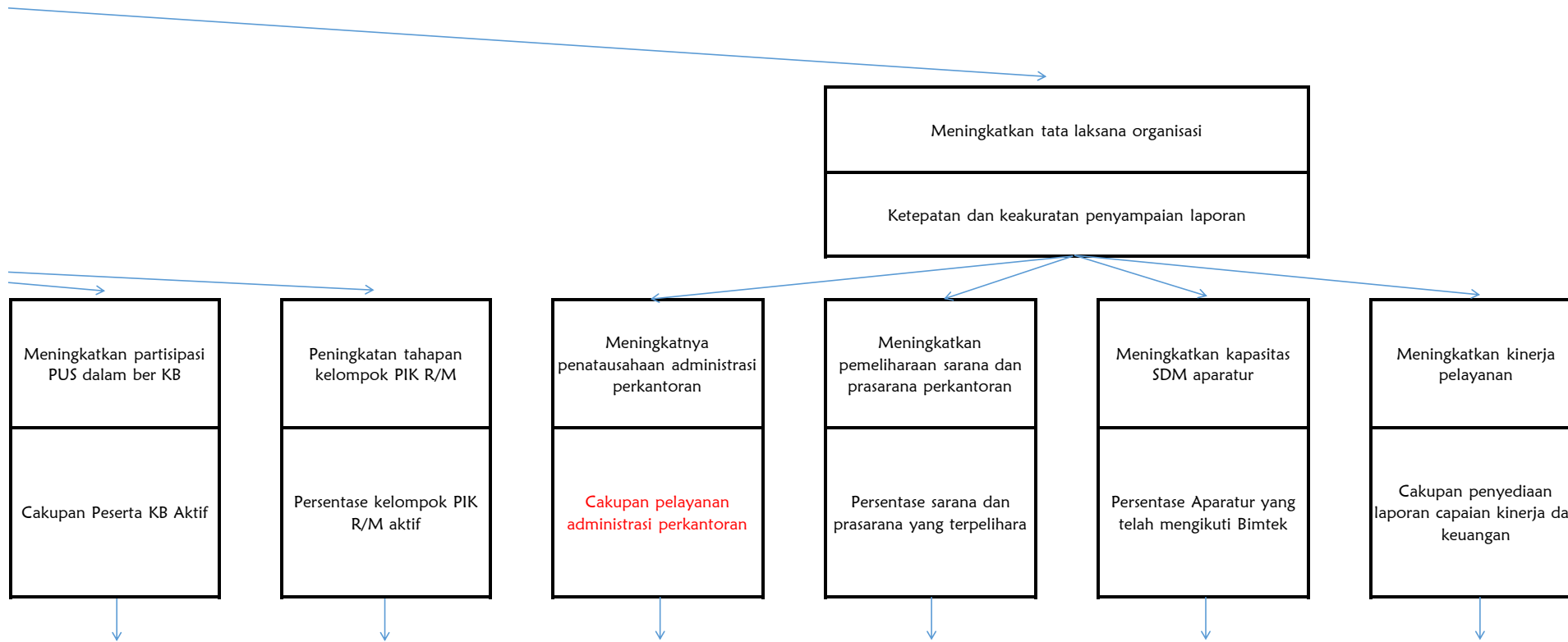
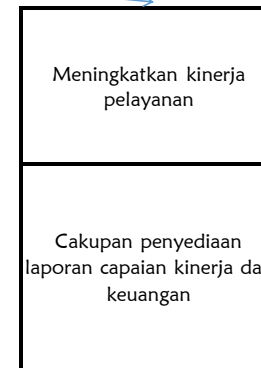
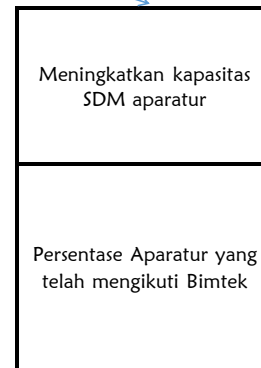
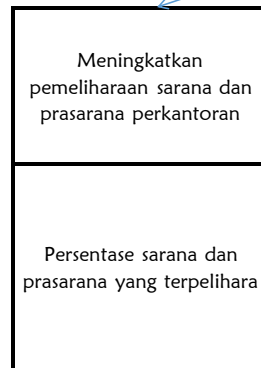
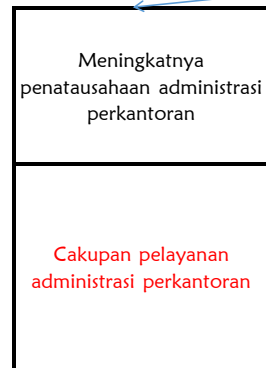
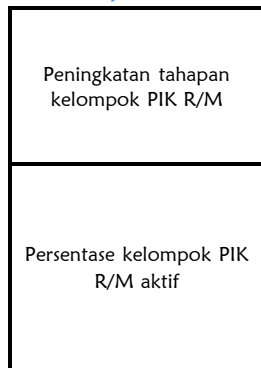
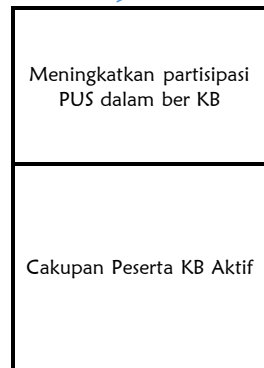
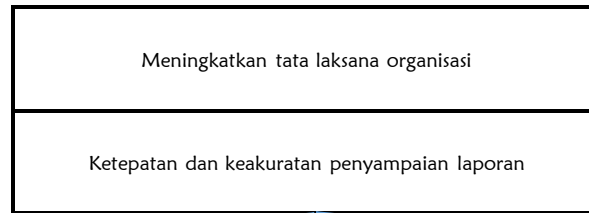
Jumlah kelompok PKK yang mengikuti Jambore
Jumlah kader PKK yang dibina
Jumlah kader dasawisma yang dibina

Jumlah kampung KB yang dikembangkan
Jumlah Kader yang dibina

Jumlah kelompok tribina yang dibina
Jumlah kelompok yang diibina

Jumlah UPPKS yang dibina

Jumlah konselor sebaya yang dilatih
Jumlah remaja dan mahasiswa yang mengikuti pemilihan duta genRe
Jumlah kelompok PIK Remaja yang mengikuti Jambore



Jumlah Akseptor yang dilayani

Jumlah pembina kelompok PIK R/M yang mengikuti sosialisasi

Jumlah, materai dan surat yang dilayani

Jumlah rekening telepon, air dan listrik yang digunakan dalam setahun

Jumlah sopir

Jumlah kendaraan yang dapat dioperasikan per tahun

Jumlah tenaga kebersihan

Alat kebersihan yang tersedia

Jumlah alat tulis kantor yang tersedia

Jumlah dokumen yang dicetak dan digandakan

Jumlah komponen instalasi listrik/penerangan kantor yang tersedia

Jumlah makanan dan minuman untuk rapat yang tersedia

Jumlah koordinasi dan konsultasi yang dihadiri dan dilaksanakan

Jumlah peralatan gedung kantor yang diadakan

Jumlah gedung kantor yang dipelihara

Jumlah peralatan kantor yang dipelihara

Jumlah bimtek yang di ikuti

Jumlah laporan capaian kinerja dan ikhtisar realisasi kinerja SKPD yang tersedia

Jumlah laporan keuangan semesteran yang tersedia

Jumlah laporan prognosis realisasi anggaran yang tersedia

Jumlah laporan keuangan akhir tahun yang tersedia

Indikator Pemda	Sub Kewenangan	Tujuan OPD	Indikator Tujuan	Sasaran Strategis	Indikator Sasaran	Formula (Rumus)	Program	Sasaran Program	Indikator Program	Formula (Rumus)	Kegiatan	Sasaran Kegiatan	Indikator Kegiatan
	Kualitas Hidup Perempuan	Meningkatkan kualitas hidup perempuan, perlindungan perempuan, kualitas keluarga, pemenuhan hak dan perlindungan khusus anak dalam mewujudkan kesetaraan gender dan pengarusutamaan hak anak di berbagai sektor	Persentase perempuan di lembaga legislatif	Meningkatnya proporsi anggaran responsif gender terhadap APBD	Persentase ARG terhadap APBD	Jumlah ARG dibagi total APBD dikali 100	Program Peningkatan Kualitas Hidup Perempuan	Meningkatkan implementasi PUG pada Pemerintah Daerah	Persentase kelembagaan PUG aktif	jumlah kelembagaan PUG aktif/jumlah kelembagaan PUG dikali 100	Perumusan kebijakan peningkatan kualitas hidup perempuan tingkat daerah kabupaten/kota	Tersedianya regulasi peningkatan kualitas hidup perempuan tingkat daerah kabupaten/kota	Jumlah regulasi yang ditetapkan
			Persentase Perempuan sebagai tenaga "Manager, Profesional, Administrasi, Teknisi"						Persentase Perangkat Daerah yang melaksanakan PPRG	jumlah Perangkat Daerah yang melaksanakan PPRG dibagi jumlah perangkat daerah dikali 100	Advokasi dan sosialisasi kebijakan peningkatan kualitas hidup perempuan tingkat daerah kabupaten/kota	Terlaksananya advokasi dan sosialisasi kebijakan peningkatan kualitas hidup perempuan tingkat daerah kabupaten/kota	Jumlah peserta advokasi dan sosialisasi kebijakan peningkatan kualitas hidup perempuan tingkat daerah kabupaten/kota
			Persentase Sumbangan pendapatan perempuan dalam keluarga								Pelatihan pelaksanaan PUG termasuk PPRG bagi SDM perencana pada lembaga pemerintah lingkup daerah kabupaten/kota	Meningkatnya pemahaman peserta terhadap PUG termasuk PPRG	Jumlah peserta yang mengikuti pelatihan pelaksanaan PUG termasuk PPRG
			Rasio kekerasan terhadap perempuan termasuk TPPG per 1.000 Perempuan								TOT pelaksanaan PUG termasuk PPRG bagi fasilitator/champion	Meningkatnya kapasitas fasilitator/champion PPRG	Jumlah fasilitator/champion yang mengikuti kegiatan TOT
			Persentase indikator KLA yang terpenuhi sesuai standar								Koordinasi pelaksanaan PUG pada lembaga pemerintah lingkup daerah kabupaten/kota	Meningkatnya komitmen pelaksanaan PUG pada perangkat daerah	Jumlah kegiatan koordinasi pelaksanaan PUG
											Pembentukan, operasionalisasi dan penguatan forum/pokja PUG lingkup daerah kabupaten/kota	Terbentuknya dan beroperasinya forum/pokja PUG	Jumlah forum/pokja PUG yang terbentuk dan beroperasional yang diberdayakan
											Pendampingan pelaksanaan PUG di lingkup daerah kabupaten/kota	Meningkatnya kualitas pelaksanaan PUG bagi kabupaten/kota dan perangkat daerah	Jumlah kabupaten/kota dan perangkat daerah yang didampingi dalam peningkatan kualitas pelaksanaan PUG
											Pengembangan KIE pelaksanaan PUG	Meningkatnya pemahaman tentang PUG terhadap kelompok sasaran	Jumlah kegiatan KIE pelaksanaan PUG
											Monitoring, evaluasi dan pelaporan pelaksanaan PUG dan pencapaian kesetaraan gender lingkup daerah kabupaten/kota	Tersedianya laporan monev pelaksanaan PUG dan pencapaian kesetaraan gender	Jumlah kegiatan Monver pelaksanaan PUG yang terlaksana
				Meningkatnya kompetensi perempuan pada sektor politik, hukum, ekonomi, sosial dan budaya	Persentase Perempuan Calon Anggota Legislatif Peserta Pemilu	Jumlah perempuan di legislatif dibagi jumlah total anggota legislatif dikali 100	Program Peningkatan Kualitas Hidup Perempuan	Meningkatnya kualitas pemberdayaan perempuan pada sektor politik, hukum, ekonomi, sosial dan budaya	Persentase perempuan dalam organisasi kemasyarakatan yang mendapatkan peningkatan kapasitas pada sektor politik, hukum, ekonomi, sosial dan budaya	jumlah perempuan dalam organisasi kemasyarakatan yang mendapatkan peningkatan kapasitas pada sektor politik, hukum, ekonomi, sosial dan budaya/ jumlah total perempuan dalam ormas dikali 100	Advokasi dan sosialisasi Pemberdayaan Perempuan Bidang Politik, Hukum dan Sosial bagi organisasi kemasyarakatan lingkup daerah kabupaten/kota	Terlaksananya advokasi dan sosialisasi Pemberdayaan Perempuan Bidang Politik, Hukum dan Sosial bagi organisasi kemasyarakatan tingkat daerah kabupaten/kota	Jumlah peserta advokasi dan sosialisasi Pemberdayaan Perempuan Bidang Politik, Hukum dan Sosial bagi organisasi kemasyarakatan tingkat daerah kabupaten/kota
					Persentase Perempuan Pejabat Struktural di Lembaga Eksekutif	Jumlah perempuan pejabat struktural di eksekutif dibagi jumlah perempuan pejabat struktural di eksekutif dikali 100					Pelatihan Pemberdayaan Perempuan Bidang Politik, Hukum, Sosial dan Ekonomi bagi kader perempuan pada organisasi kemasyarakatan lingkup daerah kabupaten/kota.	Meningkatnya kapasitas kader perempuan Bidang Politik, Hukum, Sosial dan Ekonomi	Jumlah kader perempuan yang mengikuti pelatihan
					Persentase Perempuan Rentan yang Mendapatkan Pemberdayaan Ekonomi	Jumlah perempuan rentan yang mendapatkan pemberdayaan ekonomi dibagi jumlah perempuan rentan dikali 100					TOT Pemberdayaan Perempuan Bidang Politik, Hukum, Sosial dan Ekonomi bagi fasilitator/champion pada organisasi kemasyarakatan lingkup daerah kabupaten/kota.	Meningkatnya kapasitas fasilitator/champion perempuan Bidang Politik, Hukum, Sosial dan Ekonomi pada organisasi kemasyarakatan	Jumlah fasilitator/champion perempuan pada organisasi kemasyarakatan yang mengikuti TOT

Indikator Pemda	Sub Kewenangan	Tujuan OPD	Indikator Tujuan	Sasaran Strategis	Indikator Sasaran	Formula (Rumus)	Program	Sasaran Program	Indikator Program	Formula (Rumus)	Kegiatan	Sasaran Kegiatan	Indikator Kegiatan
											Pendampingan Pemberdayaan Perempuan Bidang Ekonomi bagi kader perempuan pada organisasi kemasyarakatan lingkup daerah kabupaten/kota.	Meningkatnya kualitas kader perempuan pada organisasi kemasyarakatan dalam pemberdayaan bidang ekonomi	Jumlah kader perempuan pada organisasi kemasyarakatan yang didampingi dalam pemberdayaan bidang ekonomi
											Penyediaan Sarana dan Prasarana Pemberdayaan Perempuan Bidang Ekonomi	Meningkatnya ketersediaan sarana dan prasarana pemberdayaan perempuan	Jumlah sarana prasarana pemberdayaan perempuan bidang ekonomi yang disediakan
											Koordinasi pelaksanaan Pemberdayaan Perempuan Bidang Politik, Hukum, Sosial dan Ekonomi bagi kader perempuan pada organisasi kemasyarakatan lingkup daerah kabupaten/kota.		
											Pembentukan, operasionalisasi dan penguatan forum Pemberdayaan Perempuan Bidang Politik, Hukum, Sosial dan Ekonomi bagi kader perempuan pada organisasi kemasyarakatan lingkup daerah kabupaten/kota.		
											Pengembangan KIE Pemberdayaan Perempuan Bidang Politik, Hukum, Sosial dan Ekonomi		
											Data Pemberdayaan Perempuan Bidang Politik, Hukum, Sosial dan Ekonomi lingkup daerah kabupaten/kota.		
											Monitoring, evaluasi dan pelaporan Pemberdayaan Perempuan Bidang Politik, Hukum, Sosial dan Ekonomi lingkup daerah kabupaten/kota.		
							Program Peningkatan Kualitas Hidup Perempuan	Meningkatnya kualitas lembaga penyedia layanan pemberdayaan perempuan	Persentase lembaga penyedia layanan pemberdayaan perempuan yang mendapatkan pembinaan dan penguatan kapasitas kelembagaan	jumlah lembaga penyedia layanan pemberdayaan perempuan yang mendapatkan pembinaan dan penguatan kapasitas kelembagaan/ jumlah lembaga penyedia layanan pemberdayaan perempuan	Perumusan kebijakan penguatan dan pengembangan lembaga penyedia layanan pemberdayaan perempuan tingkat daerah kabupaten/kota		
											Sosialisasi kebijakan penguatan dan pengembangan lembaga penyedia layanan pemberdayaan perempuan tingkat daerah kabupaten/kota		
											Pemetaan potensi dan fasilitasi penguatan serta pengembangan lembaga penyedia layanan pemberdayaan perempuan lingkup daerah kabupaten/kota		
											Penyediaan sarana dan prasarana penguatan dan pengembangan lembaga penyedia layanan pemberdayaan perempuan lingkup daerah kabupaten/kota		
											Bimbingan teknis, workshop, pelatihan penguatan dan pengembangan bagi SDM lembaga penyedia layanan pemberdayaan perempuan lingkup daerah kabupaten/kota		
											Pengembangan jejaring lembaga penyedia layanan pemberdayaan perempuan lingkup daerah kabupaten/kota		
											Penerapan standar lembaga penyedia layanan pemberdayaan perempuan lingkup daerah kabupaten/kota		

Indikator Pemda	Sub Kewenangan	Tujuan OPD	Indikator Tujuan	Sasaran Strategis	Indikator Sasaran	Formula (Rumus)	Program	Sasaran Program	Indikator Program	Formula (Rumus)	Kegiatan	Sasaran Kegiatan	Indikator Kegiatan
		Peningkatan kualitas penanganan penyandang masalah kesejahteraan sosial	Penurunan PMKS	Meningkatkan cakupan PMKS yang mendapatkan pelayanan sosial	Persentase PMKS yang tertangani	Jumlah PMKS yang tertangani dibagi Jumlah PMKS dikali 100	Pelayanan dan rehabilitasi kesejahteraan sosial	Meningkatkan pelayanan sosial bagi PMKS	Persentase PMKS yang memperoleh bantuan sosial untuk pemenuhan kebutuhan dasar	Jumlah PMKS yang memperoleh bantuan sosial dibagi Jumlah PMKS dalam 1 tahun dikali 100	Pendampingan asistensi sosial lanjut usia dan asistensi orang dengan kecacatan berat	Meningkatkan pelayanan sosial bagi lanjut usia tidak potensial dan orang dengan kecacatan berat dengan kecacatan berat	Jumlah Lanjut usia tidak potensial dan orang dengan kecacatan berat yang memperoleh bantuan sosial
											Penanganan masalah strategis yang menyangkut tanggap cepat darurat dan keajian luar biasa	Meningkatkan kesiapsiagaan Tagana dalam tanggap cepat darurat bencana melalui penyediaan operasional Tagana	Jumlah operasional Tagana yang disediakan
							Pemberdayaan kelembagaan kesejahteraan sosial	Meningkatkan peranan stakeholder dalam pelayanan sosial dimasyarakat	Persentase lembaga sosial masyarakat yang aktif	Persentase lembaga sosial masyarakat yang aktif dibagi jumlah lembaga sosial masyarakat dikali 100	Pelestarian nilai kepelawanan, keperintisan dan kesetia kawan sosial	Meningkatkan keikutsertaan veteran dan janda veteran dalam peringatan hari besar nasional	Jumlah veteran dan janda veteran yang mengikuti peringatan hari besar nasional
													Jumlah TMP yang dipelihara
											Peningkatan kualitas SDM kesejahteraan sosial masyarakat	Meningkatkan peranan PSM dan TKS dalam pelayanan PMKS melalui pembinaan dan lomba PSM berprestasi	Jumlah PSM dan TKSK yang dibina
											Operasional lembaga koordinasi kesejahteraan sosial	Meningkatkan peranan LKKS dalam pelayanan sosial melalui pemberian paket sembako bagi keluarga miskin	Jumlah keluarga miskin yang menerima bantuan sosial
											Pemutakhiran dan penyusunan database PMKS dan PSKS	Penyajian data dan informasi sasaran penanggulangan kemiskinan melalui penyusunan buku data base PMKS dan PSKS	Jumlah buku database kemiskinan yang tersedia
											Peningkatan pemberdayaan pengurus panti, organisasi sosial dan karang taruna	Meningkatkan pemberdayaan kelembagaan kesos melalui pembinaan karang taruna berprestasi	Jumlah karang taruna yang dibina
							Pemberdayaan fakir miskin, KAT dan PMKS lainnya	Meningkatkan Pelaksanaan kegiatan pemberdayaan sosial skala Kota	Persentase (%) PMKS yang menerima program pemberdayaan sosial melalui Kelompok Usaha Bersama (KUBE) atau kelompok sosial ekonomi sejenis lainnya.	Jumlah PMKS yang menjadi peserta program pemberdayaan masyarakat melalui KUBE atau kelompok sosial ekonomi sejenis dibagi Jumlah PMKS dalam 1 tahun dikali 100	Pembinaan KUBE FM perkotaan	Meningkatkan jumlah KUBE berkembang melalui pembinaan dan lomba KUBE FM berprestasi	Jumlah KUBE FM yang dibina
											Pelatihan keterampilan bagi penyandang masalah kesejahteraan sosial	Meningkatkan keterampilan perempuan rawan sosial dalam mengelola usaha dengan melaksanakan pelatihan keterampilan	Jumlah perempuan rawan sosial yang mengikuti pelatihan keterampilan
											Operasional LK3	Meningkatkan peranan LK3 dalam pelayanan kesejahteraan sosial keluarga melalui penyediaan biaya operasional LK3	Jumlah klien yang dilayani
											Pendampingan pelaksanaan program keluarga harapan	Meningkatkan perlindungan sosial bagi KPM melalui pendampingan program PKH	Jumlah Keluarga Penerima Manfaat (KPM) yang didampingi
							Pembinaan penyandang penyakit sosial (eks Harapidana, PSK, Narkoba dan penyakit sosial lainnya)	Meningkatkan penyandang penyakit sosial	Rasio penurunan jumlah penyandang penyakit sosial dalam 1 tahun	Jumlah penyandang penyakit sosial awal tahun dikurang jumlah penyandang penyakit sosial akhir tahun dikali 100	Pelayanan dan penanganan penyandang penyakit sosial	Pemberdayaan penyakit sosial melalui penanganan terhadap penyandang penyakit sosial	Jumlah penyandang penyakit sosial yang ditangani
							Pembinaan anak terlanjar	Penyediaan sarana prasarana luar panti	Persentase wahana kesejahteraan sosial berbasis masyarakat yang menyediakan sarana prasarana kesejahteraan sosial	Jumlah panti sosial yang menyediakan sarpras kesos dibagi jumlah panti sosial dikali 100	Rumah singgah	Meningkatkan fasilitas penanganan anak jalanan melalui penyediaan sarana rumah singgah	Sarana rumah singgah yang disediakan
		Meningkatkan kualitas hidup perempuan, perlindungan perempuan, kualitas keluarga, pemenuhan hak dan perlindungan khusus anak	Persentase Sumbangan pendapatan perempuan dalam keluarga	Meningkatkan pemberdayaan perempuan	Persentase ARG terhadap APBD	Jumlah ARG dibagi total APBD dikali 100	Penguatan kelembagaan pengarusutamaan gender dan anak	Meningkatkan implementasi PUG pada Pemerintah Daerah	Persentase Perangkat Daerah yang melaksanakan PPRG	Jumlah Perangkat Daerah yang melaksanakan PPRG dibagi jumlah perangkat daerah dikali 100	Penguatan kelembagaan pengarusutamaan gender dan anak	Meningkatkan pemahaman Pokja PUG dan Vocal Poin PUG terhadap PUG termasuk PPRG	Jumlah Pokja dan Vocal poin yang mengikuti pelatihan

Indikator Pemd	Sub Kewenangan	Tujuan OPD	Indikator Tujuan	Sasaran Strategi	Indikator Sasaran	Formula (Rumus)	Program	Sasaran Program	Indikator Program	Formula (Rumus)	Kegiatan	Sasaran Kegiatan	Indikator Kegiatan
		dalam mewujudkan kesetaraan gender dan penguatamaan hak anak di berbagai sektor pembangunan									Pengembangan informasi gender dan anak	Meningkatkan ketersediaan data informasi gender dan anak dalam perencanaan pembangunan di daerah	Jumlah buku informasi gender dan anak
											Workshop peningkatan peran perempuan dalam pengambilan keputusan	Meningkatkan peranan pimpinan organisasi perempuan dalam pengambilan keputusan	Jumlah pimpinan organisasi perempuan yang mengikuti workshop
											Pengembangan materi dan pelaksanaan KIE tentang kesetaraan gender	Pengembangan materi KKG melalui media KIE	Jumlah media KIE tentang KGG yang disediakan
							Peningkatan kualitas hidup dan perlindungan perempuan	Meningkatkan kualitas lembaga penyedia layanan pemberdayaan perempuan	Cakupan perempuan dan anak korban kekerasan yang mendapatkan penanganan pengaduan oleh ptugas terlatih di dalam unit pelayanan terpadu	Jumlah pengaduan/laporan yang ditandaklanjuti oleh unit layanan terpadu dibagi jumlah laporan/pengaduan yang masuk ke unit pelayanan terpadu dikali 100%	Pelaksanaan pengembangan pusat pelayanan terpadu pemberdayaan perempuan dan anak (P2TP2A)	Meningkatkan SDM pengurus P2TP2A dalam penanganan kasus dan administrasi organisasi	Jumlah pengurus P2TP2A yang dilatih
											Pelatihan bagi pelatih (TOT) SDM pelayanan dan pendampingan korban KDRT	Meningkatkan SDM guru bk SD, SMP dan SLTA dalam deteksi dini dan penanganan korban kekerasan di sekolah	Jumlah Guru BK yang dilatih
											Facilitasi upaya perlindungan perempuan terhadap tindak kekerasan	Meningkatkan pelayanan bagi perempuan dan anak korban kekerasan	Jumlah kasus yang ditangani
							Peningkatan peran serta dan kesetaraan gender dalam pembangunan	Meningkatkan peranan perempuan dalam pembangunan	Persentase organisasi perempuan yang aktif	Jumlah organisasi perempuan yang aktif dibagi jumlah organisasi perempuan dikali 100%	Peminaan organisasi perempuan	Meningkatkan peranan organisasi perempuan dalam pembangunan melalui pembinaan dan sosialisasi	Jumlah organisasi perempuan yang dibina
											Bimbingan manajemen usaha bagi perempuan dalam mengelola usaha	Meningkatkan kapasitas perempuan kepala keluarga dalam mengelola usaha melalui bimbingan manajemen usaha	Jumlah perempuan kepala keluarga yang mengikuti bintek
			Persentase indikator KLA yang terpenuhi sesuai standar	Meningkatkan pemenuhan hak anak	Skor Kabupaten/Kota Layak Anak	Jumlah indikator kabupaten/kota layak anak yang dapat dipenuhi dibagi total indikator KLA dikali 100	Keserasian kebijakan peningkatan kualitas anak dan perempuan	Meningkatnya kualitas lembaga penyedia layanan pemenuhan hak anak	Persentase KELANA Kecamatan Layak Anak) dan DEKELANA (Desa/Kelurahan Layak Anak) yang terbentuk	Jumlah KELANA dan DEKELANA dibagi jumlah kecamatan dan kelurahan dikali 100	Pelaksanaan pengembangan kota layak anak	Meningkatkan peranan gugus tugas KLA dan tim teknis KLA dalam pemenuhan hak anak melalui pelatihan KELANA dan DEKELANA	Jumlah gugus tugas dan tim teknis KLA yang dilatih
											Capacity building forda	Meningkatkan kapasitas forum anak melalui capacity building forda dan pemilihan duta anak	Jumlah pengurus forum anak yang mengikuti capacity building forda dan pemilihan duta anak
		Meningkatkan keberdayaan lembaga kemasyarakatan	Rasio lembaga kemasyarakatan kelurahan yang aktif	Meningkatkan pemberdayaan masyarakat	Persentase kelembagaan masyarakat yang aktif	Jumlah lembaga masyarakat yang aktif dibagi jumlah lembaga masyarakat dikali 100	Peningkatan keberdayaan masyarakat pedesaan	Meningkatkan partisipasi masyarakat dalam membangun kelurahan	Rata-rata jumlah kelompok binaan Lembaga Pemberdayaan Masyarakat (LPM)	Jumlah kelompok binaan LPM dibagi Jumlah LPM	Penyelenggaraan pembinaan posyantek dan sarana pemberdayaan masyarakat nagari (SPMN)	Pemberdayaan masyarakat melalui pembinaan posyantek	Jumlah posyantek yang dibina
											Pemberdayaan lembaga organisasi masyarakat pedesaan	Meningkatkan peranan LPM dalam pergerakan LPM Kec dan Kel melalui pembinaan dan penilaian LPM berprestasi	Jumlah LPM yang dibina
											Penyelenggaraan pelatihan bagi kelompok masyarakat	Meningkatkan kapasitas SDM kelompok UP2K di kelurahan melalui pelatihan dan lomba	Jumlah kelompok UP2K yang dibina
											Pemberdayaan masyarakat melalui penilaian kelurahan berprestasi	Meningkatkan kreatifitas dan inovasi kelurahan melalui pembinaan dan penilaian kelurahan berprestasi	Jumlah kelurahan yang dibina
							Pengembangan pemanfaatan ekonomi pedesaan	Meningkatkan teknologi tepat guna ditengah masyarakat	Persentase alat TTG yang dimanfaatkan	Jumlah alat TTG yang dimanfaatkan dibagi jumlah alat TTG dikali 100%	Pemasyarakatan peningkatan peran inovator dalam getar teknologi tepat guna	Peningkatan peran inovator dalam menunjang kegiatan ekonomi masyarakat melalui lomba TTG	Jumlah inovator yang dibina
											Optimalisasi data dan sinkronisasi program penanggulangan kemiskinan	Peningkatan validasi data kemiskinan melalui penyusunan buku data basis kemiskinan	Jumlah buku data basis kemiskinan yang tersedia

Indikator Pemd	Sub Kewenangan	Tujuan OPD	Indikator Tujuan	Sasaran Strategi	Indikator Sasaran	Formula (Rumus)	Program	Sasaran Program	Indikator Program	Formula (Rumus)	Kegiatan	Sasaran Kegiatan	Indikator Kegiatan
							Peningkatan partisipasi masyarakat dalam membangun desa	Meningkatkan partisipasi lembaga adat dan posyandu	persentase lembaga adat aktif	Jumlah lembaga adat aktif dibagi total lembaga adat dikali 100%	Pelatihan pelestarian pengembangan adat istiadat	Pemberdayaan lembaga adat melalui pembinaan dan penyediaan operasional KAN	Jumlah lembaga adat yang diberdayakan
									persentase posyandu aktif	Jumlah posyandu aktif dibagi total jumlah posyandu dikali 100%	Pelaksanaan teknis penguatan kelembagaan pokjanal posyandu sebagai wujud partisipasi masyarakat dalam bidang kesehatan	Penguatan kelembagaan pokjanal posyandu melalui pembinaan kader posyandu dan lomba	Jumlah kader posyandu yang dibina
									Jumlah partisipasi masyarakat dalam BBGRM	Jumlah swadaya masyarakat dalam BBGRM	Monitoring dan evaluasi BBGRM	Meningkatkan partisipasi masyarakat melalui pembinaan dan penilaian BBGRM	Jumlah monitoring BBGRM
							Peningkatan peran perempuan di pedesaan	Meningkatkan peran perempuan dalam pembangunan kelurahan	persentase kelompok PKK aktif	Jumlah PKK aktif dibagi Jumlah PKK dikali 100%	Penyelenggaraan peningkatan peran perempuan di kelurahan melalui kegiatan jambore PKK	Peningkatan peran perempuan di kelurahan melalui kegiatan jambore PKK	Jumlah kelompok PKK yang mengikuti Jambore PKK
									Rata-rata Jumlah kelompok binaan PKK	Jumlah kelompok binaan PKK dibagi Jumlah PKK	Pemberdayaan kesejahteraan keluarga (PKK)	Peningkatan peran PKK di kelurahan melalui pelaksanaan 10 program pokok PKK dan pembinaan kader PKK	Jumlah kader PKK yang dibina
											Pendataan keluarga melalui dasawisma	Meningkatkan peran dasawisma melalui pembinaan dan lomba dasawisma berprestasi	Jumlah kader dasawisma yang dibina
		Mengendalikan pertumbuhan penduduk, KB untuk mencapai keluarga sejahtera	UPP (Lain Pertumbuhan Penduduk)	Meningkatkan partisipasi keluarga dalam ber KB	TFR (Total Fertility Rate)	5 x ASFR1	Keluarga berencana	Meningkatnya partisipasi masyarakat dalam program KKB	Rata-rata jumlah anak perkeluarga	Jumlah anak dibagi jumlah keluarga	Pelayanan KIE/teknik motivasi dan konseling program KB/KS	meningkatkan peranan masyarakat dalam program KKB melalui pengembangan kampung KB	Jumlah kampung KB yang dikembangkan
											Pembinaan keluarga berencana	Meningkatkan peranan masyarakat dalam program KKB melalui peningkatan kapasitas kader KB/KS	Jumlah Kader yang dibina
											DAK Bidang KB	Peningkatan pelayanan KB melalui penyediaan sarana penunjang KKBPK	Jumlah sarana penunjang KKBPK yang diadakan
											Dana Penunjang DAK Bidang KB		
							pembinaan peran serta masyarakat dalam pelayanan KB/KR yang mandiri	Meningkatnya kesejahteraan keluarga	Persentase kelompok tribina yang aktif	Jumlah kelompok tribina aktif dibagi jumlah kelompok tribina dikali 100	Pemantapan ketahanan keluarga	Meningkatnya tahapan kelompok tribina melalui pembinaan dan lomba kader tribina	Jumlah kelompok tribina yang dibina
											Penggerakan kemitraan dalam mengelola kependudukan keluarga berencana (KKB)	Meningkatnya peranan masyarakat dalam menunjang program KKB melalui kegiatan pembinaan dan penilaian KKG PKK KB Kes	Jumlah kelompok yang dibina
									Persentase kelompok UPPKS yang aktif	Jumlah UPPKS aktif dibagi jumlah kelompok UPPKS dikali 100	Fasilitasi masyarakat peduli KB	Meningkatkan ekonomi peserta KB melalui pembinaan UPPKS	Jumlah UPPKS yang dibina
											DAK Belanja operasional KB	Meningkatkan pelayanan program KKBPK melalui fasilitasi sarana penunjang balai penyuluhan KB	Jumlah Balai Penyuluhan yang difasilitasi
							Kesehatan reproduksi remaja	Peningkatan pelayanan informasi dan konseling KRR	Persentase PUS dibawah 20 tahun	Jumlah PUS dibawah 20 tahun dibagi Jumlah PUS dikali 100	Advokasi dan KIE tentang kesehatan reproduksi remaja (KRR)	Meningkatkan kapasitas pengurus PIK Remaja dan mahasiswa melalui pelatihan PKBR bagi konselor sebaya	Jumlah konselor sebaya yang dilatih
											Pemilihan duta mahasiswa dan remaja GenRe	Meningkatkan pengetahuan remaja dan mahasiswa tentang GenRe melalui pemilihan Duta GenRe	Jumlah remaja dan mahasiswa yang mengikuti pemilihan duta genRe
											Ajang temu kreatifitas PIK Remaja melalui Jambore Saka Kencana	Meningkatkan wawasan pengurus PIK R jalur sekolah dan masyarakat tentang KRR melalui Ajang Temu K remaja	Jumlah kelompok PIK Remaja yang mengikuti Jambore
							Pelayanan kontrasepsi	Meningkatkan partisipasi PUS dalam ber KB	CPR (Contraceptive Prevalence Rate)	Jumlah peserta KB aktif dibagi Jumlah pasangan usia subur dikali 100%	Pelayanan pemasangan kontrasepsi KB	Meningkatkan capaian peserta KB baru melalui pelayanan KB gratis pada momen2 strategis	Jumlah akseptor yang dilayani

Indikator Pemd	Sub Kewenangan	Tujuan OPD	Indikator Tujuan	Sasaran Strategi	Indikator Sasaran	Formula (Rumus)	Program	Sasaran Program	Indikator Program	Formula (Rumus)	Kegiatan	Sasaran Kegiatan	Indikator Kegiatan
							Penyiapan tenaga pendamping kelompok	Peningkatan tahapan kelompok PIK R/M	Persentase kelompok PIK R/M aktif	Jumlah PIK R/M aktif dibagi jumlah kelompok PIK R/M dikali 100	Orientasi pengurus pusat pelayanan informasi dan konseling KRR	Meningkatkan tahapan kelompok PIK R/M melalui peningkatan kapasitas pembina kelompok	Jumlah pembina kelompok PIK R/M yang mengikuti sosialisasi
		Meningkatkan pelayanan administrasi perkantoran		Meningkatkan Tata Laksana organisasi	Ketepatan dan keakuratan penyampalan laporan		Pelayanan administrasi perkantoran	Meningkatnya penatausahaan administrasi perkantoran	Cakupan pelayanan administrasi perkantoran		Penyediaan jasa surat menyurat	Meningkatkan pelayanan administrasi surat menyurat	Jumlah, materi dan surat yang dilayani
											Penyediaan jasa komunikasi, sumberdaya air dan listrik	Meningkatkan kenyamanan kantor dengan penyediaan rekening telepon, air dan listrik	Jumlah rekening telepon, air dan listrik yang digunakan dalam setahun
											Penyediaan jasa pemeliharaan dan perizinan kendaraan dinas/operasional	Meningkatkan pelayanan kantor dengan penyediaan tenaga sopir dan operasional kendaraan dinas	Jumlah sopir
													Jumlah kendaraan yang dapat dioperasikan per tahun
											Penyediaan jasa kebersihan kantor	Meningkatkan kenyamanan kantor melalui penyediaan tenaga kebersihan dan alat pembersih	Jumlah tenaga kebersihan
													Alat kebersihan yang tersedia
											Penyediaan alat tulis kantor	Meningkatkan pelayanan administrasi perkantoran melalui penyediaan alat tulis kantor	Jumlah alat tulis kantor yang tersedia
											Penyediaan barang cetakan dan penggandaan	Meningkatkan pelayanan administrasi perkantoran melalui penyediaan barang cetakan dan penggandaan	Jumlah dokumen yang dicetak dan digandakan
											Penyediaan komponen instalasi listrik/penerangan bangunan kantor	Meningkatkan kenyamanan gedung kantor melalui penyediaan instalasi listrik/penerangan bangunan kantor	Jumlah komponen instalasi listrik/penerangan kantor yang tersedia
											Penyediaan makanan dan minuman	Meningkatkan pelayanan kantor melalui penyediaan makanan dan minuman rapat	Jumlah makanan dan minuman untuk rapat yang tersedia
											Rapat-rapat koordinasi dan konsultasi ke luar daerah	Meningkatkan SDM aparatur dengan mengikuti rapat koordinasi dan konsultasi ke luar daerah	Jumlah koordinasi dan konsultasi yang dihadiri dan dilaksanakan
							Peningkatan sarana dan prasarana aparatur	Meningkatkan pemeliharaan sarana dan prasarana perkantoran	Persentase sarana dan prasarana yang terpelihara	Jumlah sarana yang dipelihara dibagi total jumlah sarana dikali 100%	Pengadaan perlengkapan gedung kantor	Meningkatkan pelayanan kantor melalui penyediaan sarana dan prasarana kantor	Jumlah peralatan gedung kantor yang diadakan
											Pemeliharaan rutin/berkala gedung kantor	Meningkatkan kenyamanan kantor melalui pemeliharaan gedung kantor	Jumlah gedung kantor yang dipelihara
											Pemeliharaan rutin/berkala peralatan gedung kantor	Meningkatkan pelayanan kantor melalui pemeliharaan peralatan kantor	Jumlah peralatan kantor yang dipelihara
							Peningkatan kapasitas sumber daya aparatur	Meningkatkan kapasitas SDM aparatur	Persentase Aparatur yang telah mengikuti Bimtek	Jumlah SDM Aparatur	Bimbingan teknis implementasi peraturan perundang-undangan	Meningkatkan SDM aparatur dengan mengikuti bimbingan teknis implementasi peraturan perundang-undangan	Jumlah bimtek yang di ikuti
							Peningkatan pengembangan sistem pelaporan capaian kinerja dan keuangan	Meningkatkan kinerja pelayanan	Cakupan penyediaan laporan capaian kinerja dan keuangan	Jumlah laporan yang dibuat/Jumlah laporan seharusnya dikali 100%	Penyusunan laporan capaian kinerja dan ikhtisar realisasi kinerja SKPD	Meningkatkan kinerja pelayanan melalui penyediaan laporan capaian kinerja dan ikhtisar realisasi kinerja SKPD	Jumlah laporan capaian kinerja dan ikhtisar realisasi kinerja SKPD yang tersedia
											Penyusunan pelaporan keuangan semesteran	Meningkatkan kinerja pelayanan melalui penyediaan laporan keuangan semesteran	Jumlah laporan keuangan semesteran yang tersedia
											Penyusunan pelaporan prognosis realisasi anggaran	Meningkatkan kinerja pelayanan melalui penyediaan laporan prognosis realisasi anggaran	Jumlah laporan prognosis realisasi anggaran yang tersedia

Indikator Pends	Sub Kewenangan	Tujuan OPD	Indikator Tujuan	Sasaran Strategi	Indikator Sasaran	Formula (Rumus)	Program	Sasaran Program	Indikator Program	Formula (Rumus)	Kegiatan	Sasaran Kegiatan	Indikator Kegiatan
											Penyusunan pelaporan keuangan akhir tahun	Meningkatkan kinerja pelayanan melalui penyediaan laporan keuangan akhir tahun	Jumlah laporan keuangan akhir tahun yang tersedia